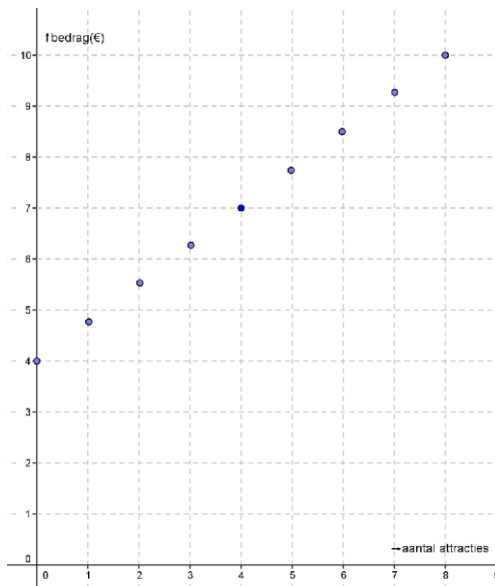


### Opgave 1

De bezoeker van een pretpark betaalt een toegangsprijs en ook nog een bedrag per attractie.



a. Maak een formule bij de grafiek

Met een bon uit de krant is de toegangsprijs €1,- minder.

b. Neem het assenstelsel over en teken in dezelfde figuur de grafiek voor de bezoeker die zo'n kortingsbon heeft.

c. Welke formule hoort bij deze grafiek?

### Opgave 2

Timo Brugge doet schilderswerk. Uit de tabel kun je de opbrengsten aflezen.

tijd(uren)	0	2	4	6	8	10
kosten(€)	0	50	100	150	200	250

a. Stel de formule op bij de tabel.

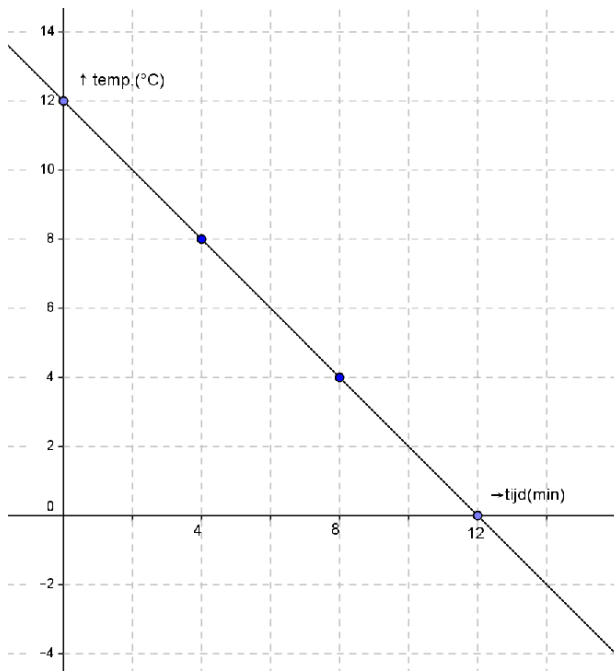
Omdat de opbrengst tegenvalt gaat Timo ook €10,- voorrijkosten berekenen.

b. Hoe wordt de nieuwe formule?

c. Wat er gebeurt er met de grafiek?

### Opgave 3

Een koelmachine laat de temperatuur in een koelcel dalen.



a. Welke formule hoort bij deze grafiek?

Van een andere koelcel staat de deur open. De temperatuur stijgt in 12 minuten gelijkmatig van  $-4\text{ }^{\circ}\text{C}$  tot  $2\text{ }^{\circ}\text{C}$ .

b. Neem het assenstelsel over en teken de nieuwe situatie in hetzelfde assenstelsel.

c. Maak ook de formule.

### Opgave 4

Een fotograaf rekent voor het ontwikkelen van 24 digitale foto's € 5,-

Voor het afdrukken vraagt hij € 1,25 per foto.

a. Maak een tabel bij dit verhaal.

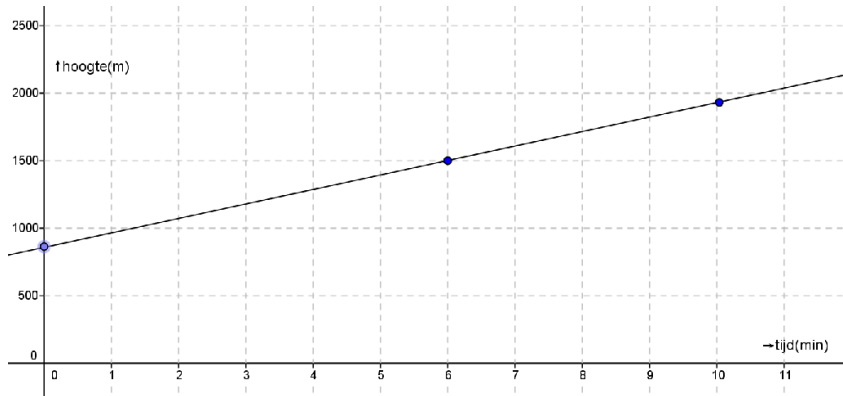
Omdat het kerst is heeft hij een speciale actie en kost het afdrukken van een foto €1,10 per foto. De ontwikkelkosten blijven gelijk.

b. Welke formule hoort bij deze actie?

### Opgave 5

Een kabelbaan brengt je van een hoogte van 900 m naar een hoogte van 1900 m.

In de grafiek zie je het verband tussen tijd en hoogte.



a. Welke formule hoort bij de grafiek?

Er gaat ook een cabine van 500 m naar 1500m.

b. Neem het assenstelsel over en teken de grafiek van deze cabine in dezelfde figuur.

c. Welke formule hoort bij deze grafiek?

### Opgave 6

Een loodgieter verkoopt dunne en dikke buizen.

Voor dunne buizen geldt de formule: prijs = 2,50 x aantal meter.

Voor de dikke buizen geldt de formule : prijs = 3,50 x aantal meter.

a. Vul voor beide soorten buizen een tabel in.

aantal meter	0	1	2	3	4	5
prijs(€)	0					

b. Teken de grafiek van beide soorten buizen in hetzelfde assenstelsel.

c. Welke grafiek loopt het steilst?

d. Zijn de grafieken doorlopende lijnen of bestaan ze uit losse punten?